



## UWAGA!

### WEJŚCIE NA TEREN FESTIWALU OD ULICY LOTNICZEJ

(WEJŚCIE PRZEZ LOTNISKO OD ULICY BUKOWSKIEJ BĘDZIE NIEMOŻLIWE)

## HARMONOGRAM

### SOBOTA

- 17:30 - otwarcie bram, możliwość korzystania ze strefy gastronomicznej
- 19:00 - Róże Europy
- 20:10 - Sztywny Pal Azji
- 21:20 – IRA
- 22:30 - 23:30 - after party w strefie gastro

### NIEDZIELA

- 18:30 - otwarcie bram, możliwość korzystania ze strefy gastronomicznej
- 20:00 – KULT
- 22:30 - 23:30 - after party w strefie gastro

Powyższe harmonogramy są orientacyjne i mogą ulec zmianie.

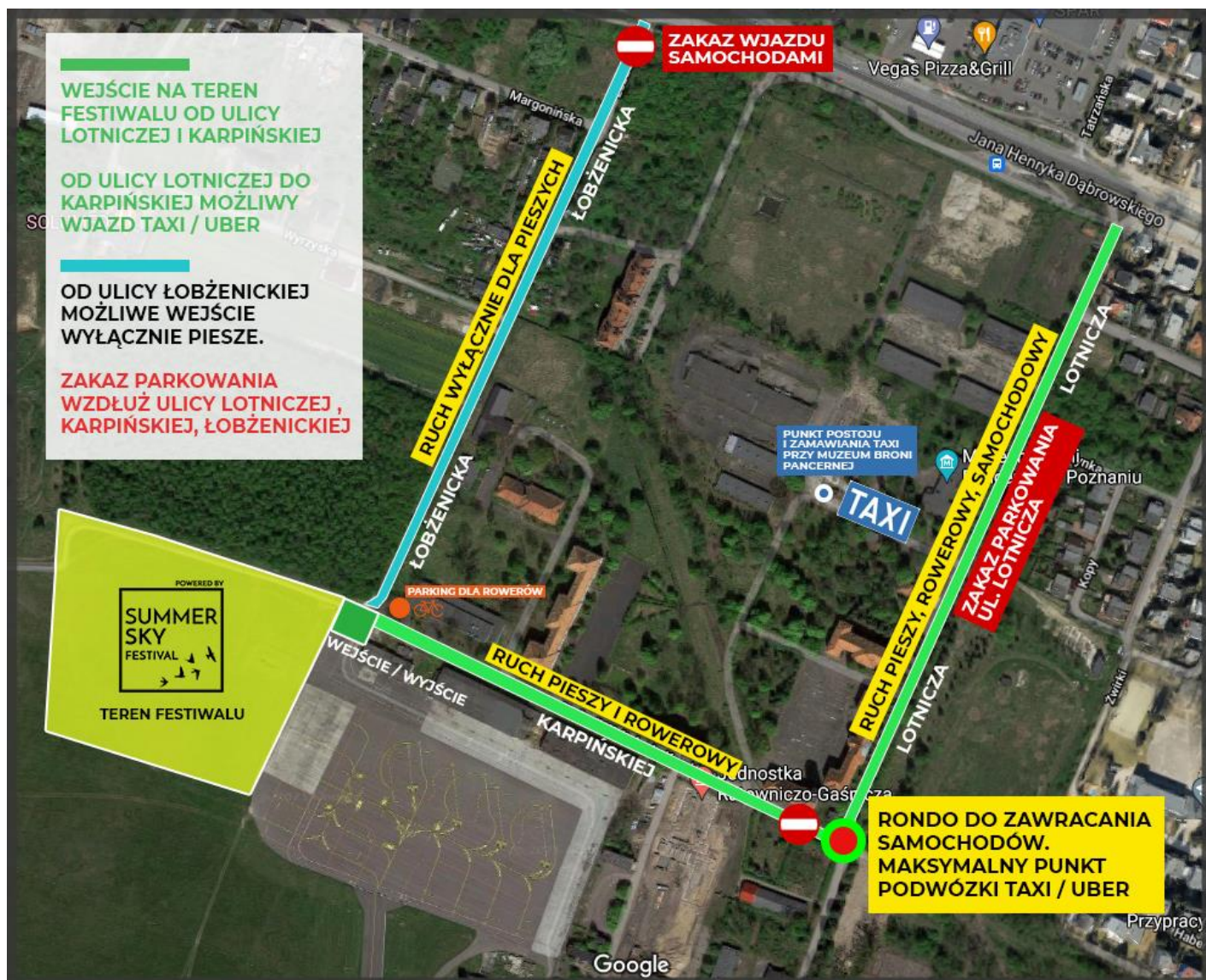
**Uprzejmie prosimy o wcześniejsze przybycie. Strefa gastronomiczna z napojami i jedzeniem będzie już na Państwa czekała.**

## PARKINGI I DOJAZD

**Uwaga!** Brak parkingów w okolicy placu koncertowego.

Zachęcamy do przyjazdu na Summer Sky Festival rowerami, komunikacją miejską lub taxi.

## MAPA DOJAZDU NA FESTIWAL



### ROWERY

Rowery prywatne oraz miejskie - zaparkujesz rower w wyznaczonym do tego miejscu przed terenem festiwalu. (patrz mapa powyżej)

#### Wypożyczając rower miejski warto pamiętać!

- Z uwagi na brak stacji rowerów PRM w okolicy placu festiwalowego prosimy o nie wybieranie rowerów 3. generacji (z elektrozamkiem)
- Aby wypożyczyć rower na koncie użytkownika w systemie musi być co najmniej 20 złotych
- Rower 4 generacji można zwrócić w obrębie każdej ze stref 4. generacji i na stacjach 3. Generacji
- Rower 4. generacji można zwrócić poza strefą w miejscu bezpiecznym i ogólnodostępnym. Pobierana jest wtedy dodatkowa opłata w wysokości 5 zł

- Jeżeli użytkownik wypożyczy rower poza strefą i zwróci w obrębie strefy, otrzyma doładowanie konta w wysokości 2 zł
- Rower musi być pozostawiony zgodnie z przepisami, nie należy go opierać o drzewa i zabytkowe elementy architektury (np. pomniki)

Aplikację do wynajmu **Poznańskich Rowerów Miejskich** pobrać możecie poniżej:



<https://bit.ly/poznanski-rower-miejski-android>



<https://bit.ly/poznanski-rower-miejski-appstore>

## TAXI

Taxi dojeżdża maksymalnie do skrzyżowania ulic Lotnicza - Karpińskiej (patrz mapa powyżej).

**Bolt** - dla nowych klientów na 2 pierwsze przejazdy płacąc kartą aż 50% zniżki

**iTaxi** - 5% rabatu na przejazd do i z terenu festiwalu wpisując w aplikacji hasło „SUMMERSKY”

Punkt orientacyjny do zamawiania taksówek - „**parking dla gości Muzeum Broni Pancernej**”

## KOMUNIKACJA MIEJSKA - PRZYSTANEK TATRZAŃSKA N/Ż

Autobusy dzienne:

156 Ogrody - Krzyżowniki

811 Lusówko - Ogrody

161 Ogrody - Krzyżowniki

812 Grzebienisko - Ogrody

186 Ogrody - Kiekrz

813 Kaźmierz - Ogrody

802 Tarnowo Podgórne - Ogrody

821 Lusówko Rozalin - Ogrody

803 Junikowo - Ogrody

833 Ogrody - Starzyny

804 Sierosław - Ogrody

834 Ogrody - Żydowo

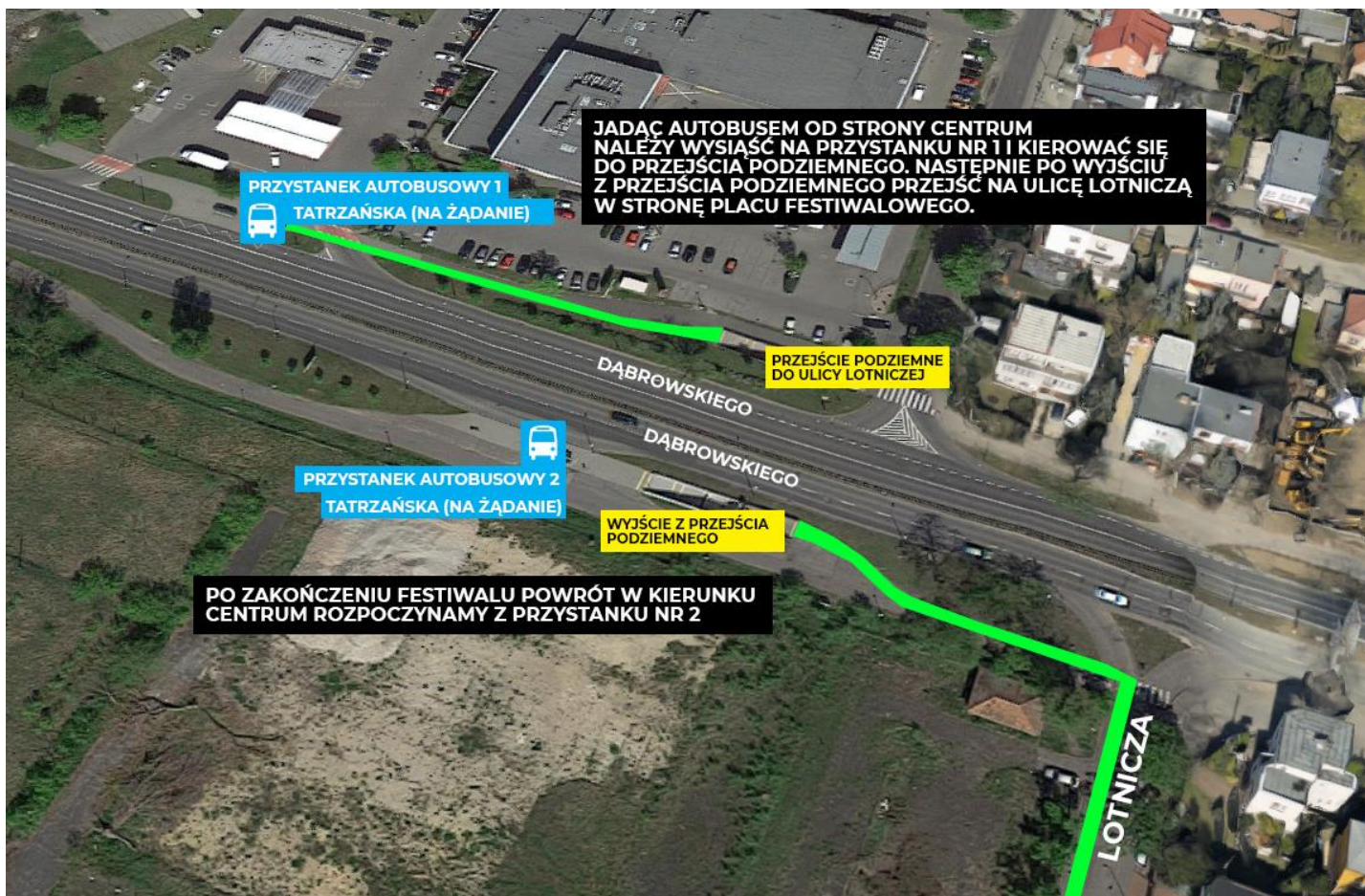
Autobusy nocne:

219 kierunek Poznań Główny

**23:40, 23:55** (sobota, niedziela)

259 kierunek Poznań Główny

**0:25** (w dni robocze) - dotyczy tylko koncertu Kult



## BILETY I WEJŚCIE NA TEREN

- Bilety można mieć zapisane na urządzeniu mobilnym.
- Zgodnie z aktualnym rozporządzeniem rządowym na widowni może przebywać 250 osób niezaszczepionych i nieograniczona liczba osób zaszczepionych. Ilości Te będą weryfikowane specjalnymi aplikacjami przy wejściu na teren festiwalu.
- Jeśli jesteś osobą zaszczepioną pamiętaj, żeby zabrać ze sobą zaświadczenie o wykonanym szczepieniu. Znajdziesz je na Internetowym Koncie Pacjenta gdzie należy pobrać kod QR, który to potwierdza.

**ZAŚWIADCZENIE O SZCZEPIENIU** - <https://pacient.gov.pl/ikp/zaloguj>

## BEZPIECZEŃSTWO

1. Na teren festiwalu **nie można** wnosić:
  - butelek szklanych i z tworzyw sztucznych
  - ostrych przedmiotów, w tym parasoli z ostrym zakończeniem
  - krzesełek (można zabrać koc)
  - profesjonalnych aparatów fotograficznych

2. W czasie koncertów **należy**:

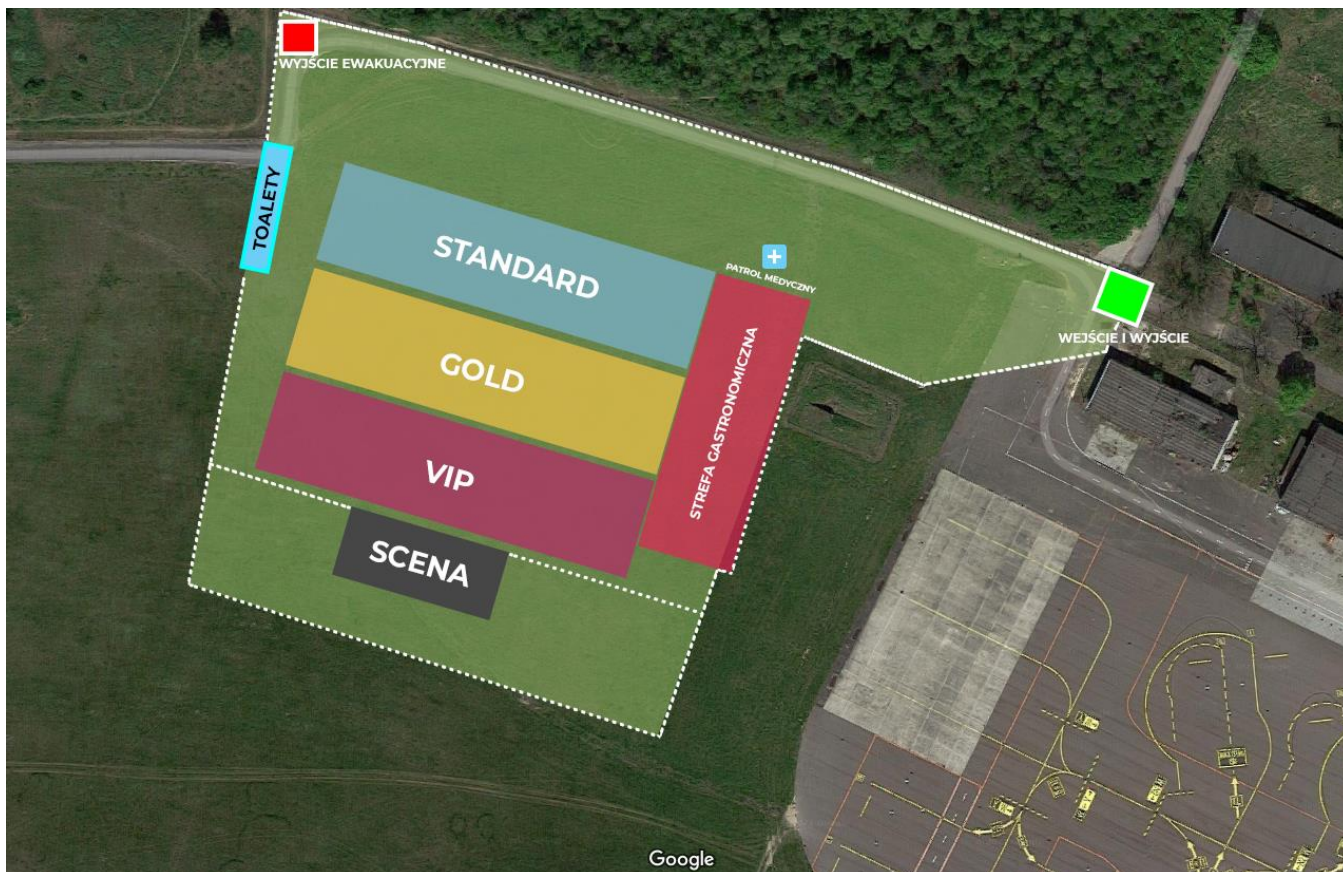
- zakrywać nos oraz usta maseczką
- trzymać się wytycznych organizatora na miejscu
- regularnie dezynfekować ręce
- w strefach gastro utrzymywać dystans 2 m odległości od innych

3. Spożywanie napojów oraz posiłków możliwe jest **wyłącznie** w wyznaczonej strefie gastronomicznej.

### WZAJEMNY SZACUNEK

W przypadku deszczu prosimy o zabieranie **peleryn przeciwdeszczowych**, a nie parasoli, które ograniczają widoczność innym uczestnikom.

### MAPA ORGANIZACJI FESTIWALU



**JEŚLI BĘDZIESZ POTRZEBOWAĆ POMOCY PODCZAS WYDARZENIA  
ZGŁOŚ SIĘ DO OBSŁUGI FESTIWALU**

Udanych koncertów życzy organizator

**VISUAL**  
PRODUCTION